

## 國立臺灣師範大學 函

地址：106308臺北市大安區和平東路一段  
162號

聯絡人：楊智翔

電話：02-77493503

電子信箱：sean98789@ntnu.edu.tw

受文者：屏東縣立萬巒國民中學

發文日期：中華民國112年3月31日

發文字號：師大機電字第1121009373A號

速別：普通件

密等及解密條件或保密期限：

附件：如說明三（1121009373A-0-0.pdf、1121009373A-0-1.pdf、1121009373A-0-2.pdf）

主旨：本校機電工程學系舉辦「112年創意機器人研習營」，請  
惠予公告並鼓勵貴校同學報名參加，請查照。

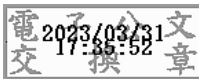
說明：

- 一、透過LEGO EV3機器人套件，學習圖形化介面程式工具，並實際體驗機器人組裝與控制，再搭配AI視覺影像辨識配件，讓學員在參與過程中，自然而然培養對機械設計、電腦控制、程式邏輯分析等領域的基礎原理和基本技術的認識。進而提前掌握智慧機器人的概念。
- 二、本活動報名自即日起至額滿為止，詳細內容與報名訊息，請連結至本系網站<http://www.me.ntnu.edu.tw/>查詢。
- 三、敬請貴校協助公告本研習營辦法、繳費流程及研習海報（如附件）。
- 四、如有報名相關問題，請洽(02)7749-3494洽詢劉先生，0987-370-456黃先生、0922-151-935巫先生、0905-692-521翁先生。

正本：宜蘭縣各國民中學、花蓮縣各國民中學、金門縣各國民中學、南投縣各國民中

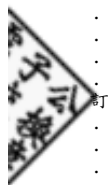
學、屏東縣各國民中學、苗栗縣各國民中學、桃園市各國民中學、高雄市各國民  
中學、基隆市各國民中學、雲林縣各國民中學、新北市各國民中學、新竹市各國  
民中學、新竹縣各國民中學、嘉義市各國民中學、嘉義縣各國民中學、彰化縣各  
國民中學、臺中市各國民中學、臺北市各國民中學、臺東縣各國民中學、臺南市  
各國民中學、澎湖縣各國民中學

副本：本校科技與工程學院機電工程學系



校長吳正己

裝



線

