

屏東縣政府 函

地址：900219屏東縣屏東市自由路527號
聯絡人：林上智
聯絡電話：08-7320415#3655
電子信箱：a330158@oa.pthg.gov

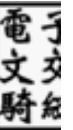
受文者：屏東縣立萬巒國民中學

發文日期：中華民國113年9月30日
發文字號：屏府教發字第1135076076號
速別：普通件
密等及解密條件或保密期限：
附件：如說明七 (376530000A113507607600-1.pdf)

主旨：有關國立臺灣師範大學辦理「113年圖書教師高階研習-分類編目工作坊」，轉知貴校相關教師參加，惠予教師公假及課務派代，請查照。

說明：

- 一、依據國立臺灣師範大學113年9月19日師大資院字第1131026816號函辦理。
- 二、研習對象，依下列順序錄取，額滿為止：
 - (一)通過教育部國民及學前教育署「113學年度國民中小學圖書館閱讀推動教師計畫」之國民中小學圖書教師。
 - (二)縣市政府自行補助之國民中小學圖書教師。
- 三、參與研習教師所屬學校須使用教育部「全國閱讀推動與圖書管理系統」，或介接此系統之校務行政管理系統，並擁有系統之管理員帳號，或擁有分類編目、系統設定等權限之個人帳號。
- 四、本工作坊南區場次報名資訊如下，研習議程詳如附件，南區場：113年10月30日（星期三）下午1:30至4:30，假國立臺南大學府城校區格致樓2樓C201教室辦理（課程代碼：



4594893，報名日期：即日起至10月23日止)。

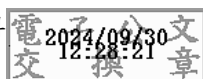
五、請至全國教師在職進修網填寫報名表(https://www2.inservice.edu.tw/index_login.aspx)，研習時間請惠予公(差)假及課務派代。

六、本案聯絡人：陳紫柔小姐，02-77495426，zrc022@gmail.com、張家維先生，02-77495428，c.chiawei0428@gmail.com。

七、檢附本次研習課程資料，請轉知校內相關教師參加。

正本：各高國中、各國小

副本：本府教育處教學發展科



國立臺灣師範大學 函

地址：106308 臺北市大安區和平東路一段
162號

聯絡人：陳紫柔

電話：02-77495426

電子信箱：zirou@ntnu.edu.tw

受文者：屏東縣政府教育處

發文日期：中華民國113年9月19日

發文字號：師大資院字第1131026816號

速別：普通件

密等及解密條件或保密期限：

附件：議程_113年國中小圖書教師分類編目工作坊 (1131026816-0-0.pdf)

主旨：有關本校辦理「113年圖書教師高階研習-分類編目工作坊」，敬請轉知各縣市國中小暨國立學校附設國中小相關教師參加，並惠予教師公假及課務派代，請查照。

說明：

- 一、依據教育部國民及學前教育署「113年度國中小圖書館閱讀推動教師輔導與教育訓練」計畫辦理旨揭研習。
- 二、研習對象，依下列順序錄取，額滿為止：
 - (一)通過教育部國民及學前教育署「113學年度國民中小學圖書館閱讀推動教師計畫」之國民中小學圖書教師。
 - (二)縣市政府自行補助之國民中小學圖書教師。
- 三、參與研習教師所屬學校須使用教育部「全國閱讀推動與圖書管理系統」，或介接此系統之校務行政管理系統，並擁有系統之管理員帳號，或擁有分類編目、系統設定等權限之個人帳號。
- 四、本工作坊分各場次報名資訊如下，研習議程詳如附件：
 - (一)北區場：113年10月14日（星期一）下午1:30至4:30，假

中原大學張靜愚紀念圖書館1樓教師教學發展中心SNG教室辦理(課程代碼：4594848，報名日期：即日起至10月7日止)。

(二)中區場：113年10月22日(星期二)下午1:30至4:30，假國立公共資訊圖書館2樓數位學習教室辦理(課程代碼：4594872，報名日期：即日起至10月15日止)。

(三)南區場：113年10月30日(星期三)下午1:30至4:30，假國立臺南大學府城校區格致樓2樓C201教室辦理(課程代碼：4594893，報名日期：即日起至10月23日止)。

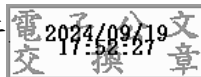
五、檢附本次研習課程資料，敬請轉知各縣市國中小暨國立學校附設國中小相關教師參加。

六、請至全國教師在職進修網填寫報名表(https://www2.inservice.edu.tw/index_login.aspx)，研習時間請惠予公(差)假及課務派代。

七、本案聯絡人：陳紫柔小姐，02-77495426，zrc022@gmail.com、張家維先生，02-77495428，c.chiawei0428@gmail.com。

正本：各縣市政府教育局、國立南科國際實驗高級中學、國立華僑高級中等學校、國立政治大學附屬高級中學、國立中山大學附屬國光高級中學、國立臺灣師範大學附屬高級中學、國立中科實驗高級中學、國立高雄師範大學附屬高級中學、國立高雄餐旅大學附屬餐旅高級中等學校、國立卓蘭高級中等學校、國立臺東大學附屬體育高級中學、國立新竹科學園區實驗高級中等學校、國立臺南大學附設實驗國民小學、國立東華大學附設實驗國民小學、國立臺東大學附設實驗國民小學、國立屏東大學附設實驗國民小學、國立嘉義大學附設實驗國民小學、國立臺中教育大學附設實驗國民小學、國立清華大學附設實驗國民小學、國立臺北教育大學附設實驗國民小學、國立政治大學附設實驗國民小學

副本：教育部國民及學前教育署、本校教育學院學習資訊專業學院名譽教授 陳昭珍、教育學院學習資訊專業學院院長 柯皓仁



校長 吳正己

113 年度國中小圖書館閱讀推動教師教育訓練高階研習—分類編目工作坊

壹、活動目標：本活動旨在培養國民中小圖書館從業人員及圖書教師圖書分類編目之能力，包含書目分類基礎概念、圖書編目系統實作、圖書分級與加工、館藏統計以及館藏報廢等，協助增進圖書館編目工作之專業知能。

貳、指導單位：教育部國民及學前教育署

參、主辦單位：國立臺灣師範大學圖書資訊學研究所

肆、合辦單位：中原大學、國立公共資訊圖書館、國立臺南大學

伍、研習對象，依下列順序錄取，額滿為止：

※參與研習教師所屬學校須使用教育部「全國閱讀推動與圖書管理系統」，或介接此系統之校務行政管理系統，並擁有系統之管理員帳號，或擁有分類編目、系統設定等權限之個人帳號。

一、通過教育部國民及學前教育署「113 學年度國民中學圖書館閱讀推動教師計畫」之國民中小學圖書教師。

二、縣市政府自行補助之國民中小學圖書教師。

陸、學員準備：

一、研習當天請攜帶所屬學校預備編目的中、英文圖書各一冊。

二、研習當天請以自己所屬學校的帳號登入，並先於「系統設定」將「啟用 IP 限制」關閉，才可從校外 IP 進入全國圖管系統。

柒、研習議程：

【北區場】

研習日期：113 年 10 月 14 日（星期一）下午 13:30-16:30

研習地點：中原大學張靜愚紀念圖書館 1 樓教師教學發展中心 SNG 教室（桃園市中壢區中北路 200 號）

研習代碼：4594848，報名日期：即日起至 10 月 7 日止

報名人數：30 人

講師：臺北市萬興國小曾品方老師、臺北市健康國小歐美伶老師

時間	講題	課程內容
13:00-13:30	報到時間	
13:30-14:30	主題編目和記述編目	分類法、編目規則
	系統設定與編目模組的結構	作者號、特藏號、資料別、語言別、書目檔、館藏檔
14:30-15:30	圖書抄錄編目實作	中文、外文圖書的編目
	圖書原始編目實作	單本、整套圖書的編目 原始編目資源的引介
15:30-16:20	其他資料類型的編目	期刊、多媒體的著錄
	圖書分級與圖書加工	分級程序、書標格式、加工原則
	統計與報廢	館藏類型統計、盤點、報廢的程序
16:20-16:30	綜合討論	

【中區場】

研習日期：113 年 10 月 22 日（星期二）下午 13:30-16:30

研習地點：國立公共資訊圖書館 2 樓數位學習教室(臺中市南區五權南路 100 號)

研習代碼：4594872，報名日期：即日起至 10 月 15 日止

報名人數：30 人

講師：臺北市萬興國小曾品方老師、臺北市健康國小歐美伶老師

時間	講題	課程內容
13:00-13:30	報到時間	
13:30-14:30	主題編目和記述編目	分類法、編目規則
	系統設定與編目模組的結構	作者號、特藏號、資料別、語言別、書目檔、館藏檔
14:30-15:30	圖書抄錄編目實作	中文、外文圖書的編目
	圖書原始編目實作	單本、整套圖書的編目
15:30-16:20	其他資料類型的編目	原始編目資源的引介
	圖書分級與圖書加工	期刊、多媒體的著錄
	統計與報廢	分級程序、書標格式、加工原則
16:20-16:30	綜合討論	館藏類型統計、盤點、報廢的程序

【南區場】

研習日期：113 年 10 月 30 日（星期三）下午 13:30-16:30

研習地點：國立臺南大學府城校區格致樓 2 樓 C201 教室(臺南中西區樹林街二段 33 號)

研習代碼：4594893，報名日期：即日起至 10 月 23 日止

報名人數：50 人

講師：臺北市萬興國小曾品方老師、臺北市健康國小歐美伶老師

時間	講題	課程內容
13:00-13:30	報到時間	
13:30-14:30	主題編目和記述編目	分類法、編目規則
	系統設定與編目模組的結構	作者號、特藏號、資料別、語言別、書目檔、館藏檔
14:30-15:30	圖書抄錄編目實作	中文、外文圖書的編目
	圖書原始編目實作	單本、整套圖書的編目
15:30-16:20	其他資料類型的編目	原始編目資源的引介
	圖書分級與圖書加工	期刊、多媒體的著錄
	統計與報廢	分級程序、書標格式、加工原則
16:20-16:30	綜合討論	館藏類型統計、盤點、報廢的程序